

アイテムえひめ イベント情報

発行 愛媛エフ・エー・ゼット株式会社

2024

7月

Vol.229



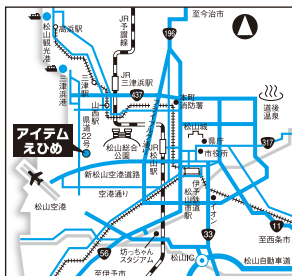
ITEMEHIME EVENT INFORMATION

涼しい館内では、連日アツいイベントが開催中!

7月・8月のイベント

催事名	会期・時間	対象者	会場	お問い合わせ先	入場料
サトー プライベートショー2024	7/3(水) 10:00~17:00 7/4(木) 10:00~16:00	一般	小展示場	株式会社サトー ヘルプデスク ☎0120 (696) 310	無料
RFIDや位置測位技術、自動化などのご提案を軸に弊社製品をご紹介します。 https://www.sato.co.jp/					
イラストレーターズ フェスティバル	7/5(金) 13:00~19:00 7/6(土)~7/7(日) 11:00~19:00 7/8(月) 11:00~17:00	一般	多目的 ルームA	アールピバン株式会社 ☎03 (5783) 7819 https://artjeuness.jp/contact/	無料
入場料無料の絵画の展示販売会になります。グッズの販売もごさいます。 https://artjeuness.jp/					
河原学園 学園祭 2024	7/13(土) 10:30~16:00 7/14(土) 10:00~16:00	一般	大展示場 FAZプラザ	学校法人 河原学園 ☎089 (943) 5333 ☎089 (987) 7577 contact@kawahara.ac.jp	無料
中四国最大級の総合学園グループ河原学園が誇る学園祭。各専門学校の学生たちが日々学習した成果を発表・展示いたします。コロナ明けのスペシャルゲストも!?ぜひ皆様お問い合わせの上、会場にお越し下さい! https://www.kawahara.ac.jp/					
介援隊 福祉用具展示会2024 inえひめ	7/18(木) 10:00~16:00	一般	大展示場B (無料駐車場: FAZプラザ)	株式会社ケアマックス コーポレーション ☎088 (820) 6070	無料
出展メーカー70社以上。最新の福祉用具、介護食、防災用品等、幅広いジャンルを展示。サンプルも多数ご用意しており試食も実施しております。医療・介護関係者様は勿論、福祉用具にご興味をお持ちの方々のご来場お待ちしております。FAZプラザを無料駐車場としてご利用ください。 http://www.caremax.co.jp					
アイデザインセミナー・ 新商品発表会2024	7/26(金) 10:00~17:00	一般	小展示場B	アイカ工業(株) 四国支店 ☎087 (851) 9588 souichiro.mito@aica.co.jp	無料
2024年度の新商品をご披露致します。変幻自在がいじりゃナイカ? https://www.aica.co.jp					
松山港まつり 「三津浜花火大会」を 楽しもう アイテムえひめ 立体駐車場屋上観覧席	8/3(土) 19:00~21:00 ※荒天の場合 8/4(日)に順延	一般	アイテムえひめ 立体駐車場屋上	愛媛エフ・エー・ゼット株式会社 花火観覧席担当 ☎089 (953) 0130 (平日:9:00~17:00)	有料
今年も開催!アイテムえひめ立体駐車場屋上観覧席で迫力ある花火を間近で楽しんでみませんか。当日は、特製弁当を堪能して、指定席で安心して観ることが出来ますよ! 料金(席料含む) 大人【中学生以上】5,000円 小人【小学生】2,500円 幼児【3歳以上小学生未満】1,300円 ※全て税込価格 ※掲載時期にかかわらず、座席限定の為、満席になり次第締め切ります。※詳細はアイテムえひめHPにてご確認ください。 https://itemehime.com/					

※主催者の意向により、掲載していないイベントもございます。



アイテムえひめへの アクセス

- 松山空港から車で約5分
- JR松山駅から車で約15分
- 松山観光港から車で約10分
- 松山市駅から定期路線バスが30分毎に運行
- 立体駐車場 750台 150円/1時間
6時間を超えて24時間まで一律1,000円
※24時間以降上記の繰り返し

愛媛FAZ URL <https://itemehime.com/>

「アイテムえひめイベント情報」、アイテムえひめに関するご意見、ご要望をお寄せ下さい。

〈お問い合わせは〉



【本社：アイテムえひめ】 〒791-8057 松山市大可賀二丁目1番28号
TEL:089(953)0130 FAX:089(953)0102 E-mail:info@itemehime.com

花火観覧席

2024. 8. 3 (土)

19:00~21:00

場所:松山市大可賀2丁目1-28
アイテムえひめ立体駐車場屋上

観覧料金

大人: 5,000円 (税込)

【中学生以上】

小人: 2,500円 (税込)

【小学生】

幼児: 1,300円 (税込)

【3歳以上小学生未満】

特製弁当 + 飲み物 2杯

特製弁当 + 飲み物 1杯

特製弁当

※3歳未満の方は無料ですがお席のみご用意になります

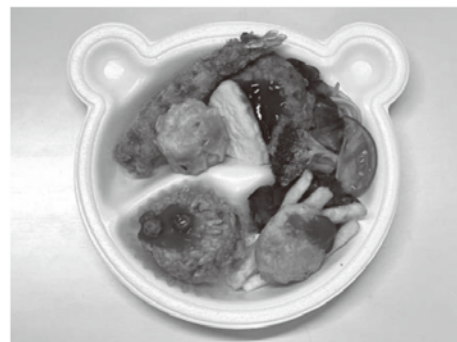
大人



小人



幼児



※写真はイメージです。仕入の都合により内容が変更になることがあります

★ 掲載時期にかかわらず、座席限定の為、満席になり次第締め切ります ★



● アイテムえひめホームページの花火観覧席申込
注意事項をよくお読みになりお申込みください

● 飲食物のお持込は固くお断りいたします

● 立体駐車場の駐車料金を含みます

● 飲酒運転は絶対にやめましょう

お申込み

アイテムえひめホームページよりお申し込みください
<https://itemehime.com/>

お問合せ先:

☎: 089-953-0130 (担当: 松井・成宮)

受付時間: 平日 9時~17時

